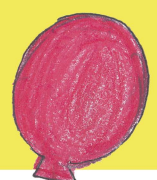


特別支援学校と病院を結ぶ!



奈良県立 医科大学 附属病院 アート展



2019年

8月19日(月) ~ 24日(土)

午前9時 ~ 午後7時 (24日は15時閉幕)

【開会行事】19日(月)12時30分~ 【開幕】同日13時~

奈良県立医科大学附属病院 BC棟2階廊下

(橿原市四条町840 近鉄八木西口駅徒歩10分)

- 【主催】奈良県立医科大学、奈良県立高等養護学校、NPO法人ならチャレンジド
- 【後援】奈良県、奈良県教育委員会、市町村人権・同和問題「啓発連協」
- 【特別協賛】奈良中央信用金庫
- 【協賛】(株)南都銀行、JAならけん、奈良交通(株)、アスカ美装(株)
奈良綜合法律事務所、(社福)葛城福祉園、(社福)万葉福祉会
(社福)奈良市和楽園、NPO法人ならサポートワークラボ
NPO法人きららの木、(株)シティサービス



◎ワークショップ◎
(無料)

毎日12時30分~15時30分
~モノづくりを楽しみましょう!~

◎連絡先 奈良県立医科大学障害者雇用推進係 ☎0744-22-3051 (内線 66412)
NPO法人ならチャレンジド ☎0746-32-3600